

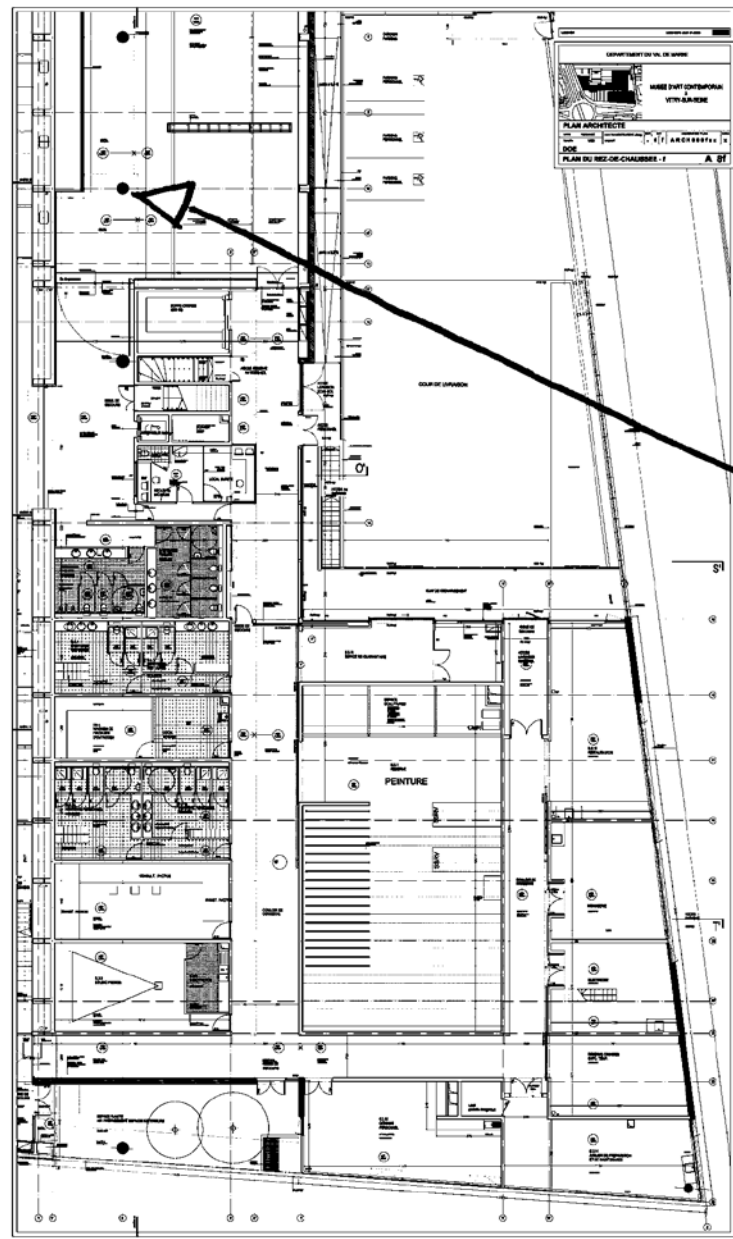
Le Cahier du musée
Instructions:
Julien Berthier / Thomas Mailaender



9 782916 324845

MAC VAL
Musée d'art contemporain
du Val-de-Marne

shutte

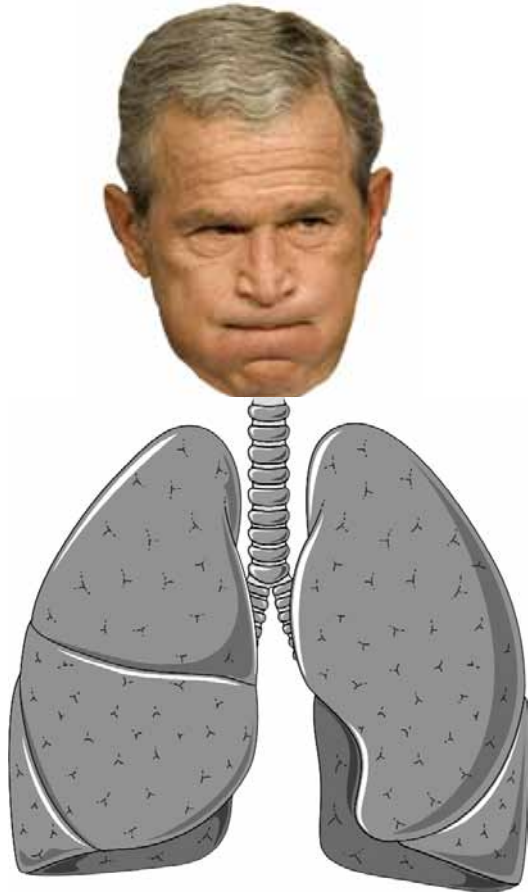


VAS ici

**Cherche l'œuvre qui pour toi est la plus laide du musée
et reproduis-la le plus fidèlement possible ci-dessous.**



Retiens ta respiration et regarde attentivement une des œuvres de la collection.



Fais en sorte de visiter une salle du musée en évitant à tout prix que ton regard ne croise une seule œuvre.



8 | R001 |

**Regarde une œuvre exposée dans le jardin
puis le ciel qui se trouve juste au-dessus et
demande-toi ce qui est plus le beau: l'Art ou la Nature?**



9 | R002 |

**Trouve un moyen de toucher une œuvre sans
que ton corps ne rentre en contact avec.**



La photo ci-dessous fait référence au passé antérieur d'une œuvre du musée, laquelle?



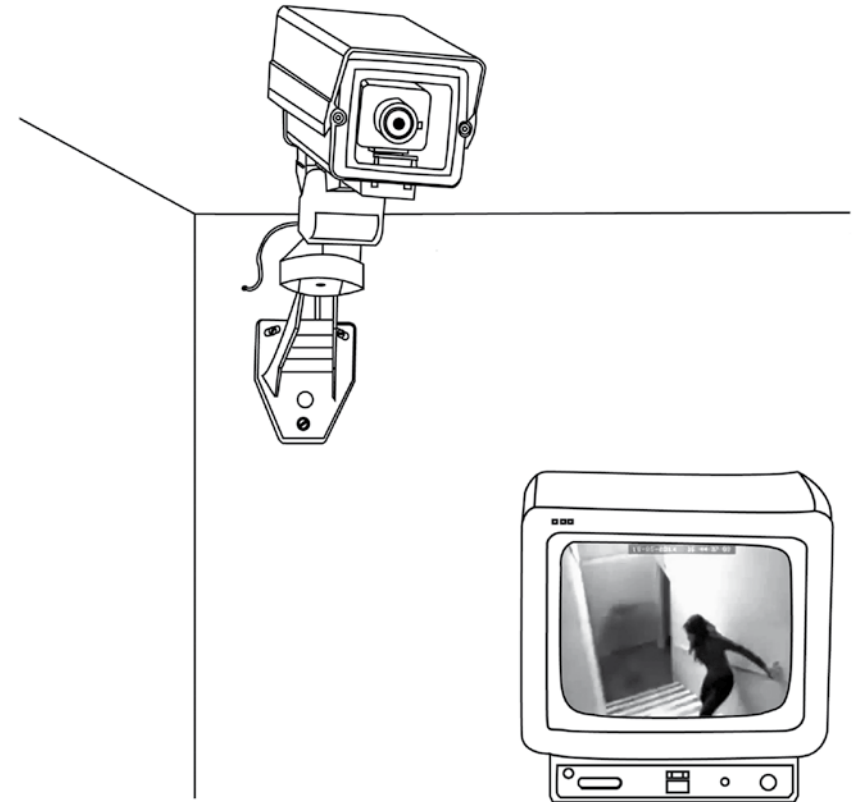
Fais la visite d'une des salles du musée à reculons.



Trouve une œuvre de la collection qui te ressemble.



Repère les caméras de surveillance.
Réalise une performance de 30 secondes maximum
en espérant que quelqu'un te regarde.



**Regarde une œuvre avec ton œil droit et
une autre avec ton œil gauche.**



Va dans le jardin et crie le nom de ton artiste préféré.



16 | J341 |

Si tu dois aller aux toilettes à un moment de la visite: demande-toi si c'est un endroit bien approprié pour se questionner sur l'art contemporain.

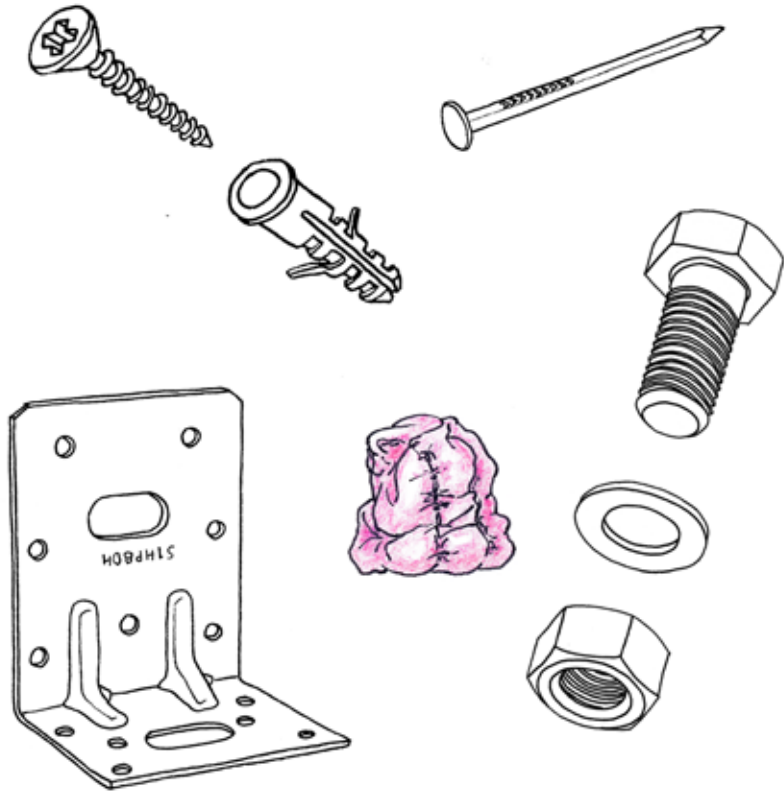


17 | S590 |

Trouve une pièce du musée avec laquelle tu fais la paire.



Regarde attentivement les œuvres pour voir comment elles sont accrochées.

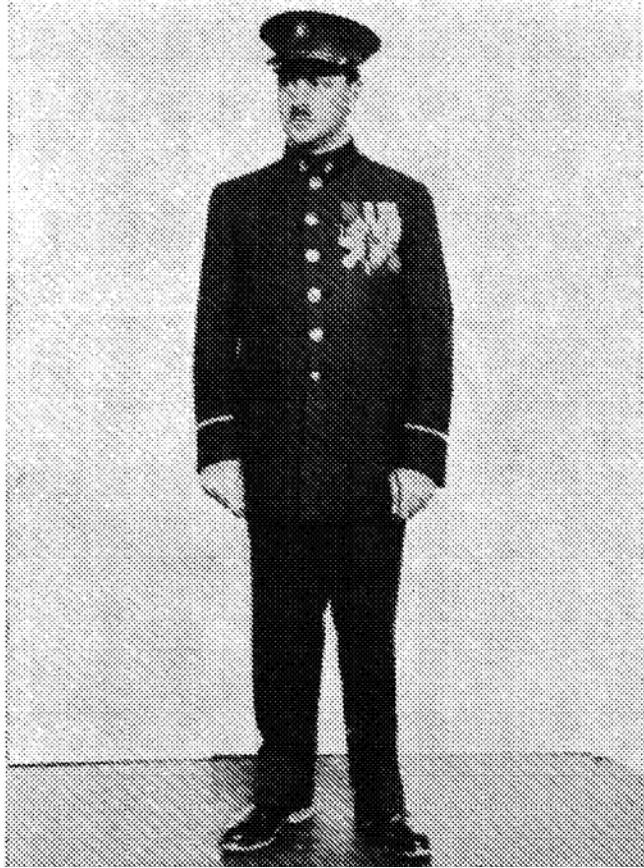


Essaie de penser les œuvres en basse résolution.



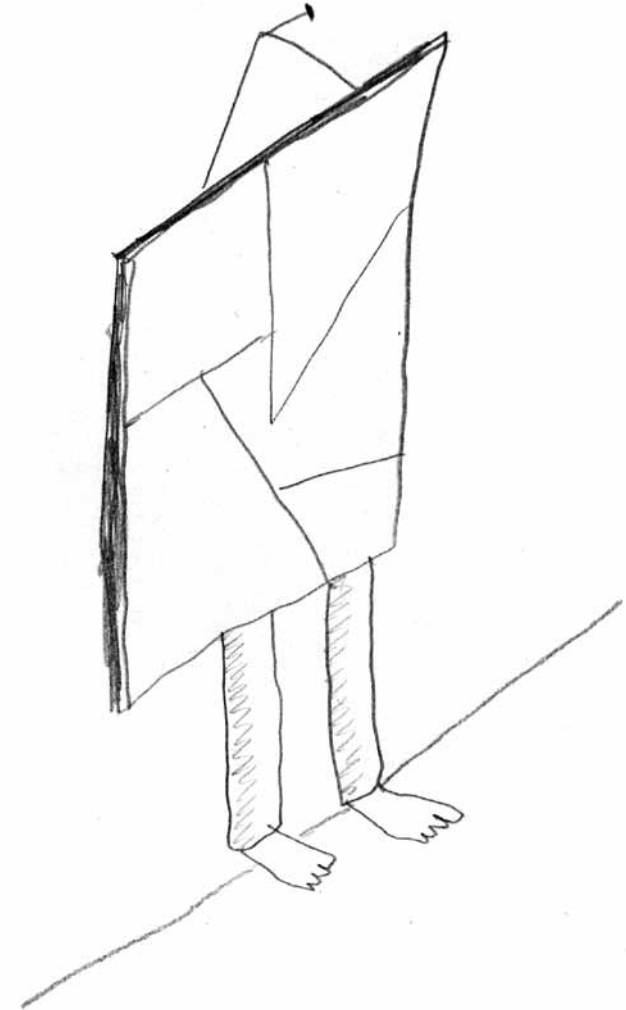
20 | 1.04 |

Demande à un des agents d'accueil et de surveillance du musée quelle œuvre de la collection il préfère.



21 | W451 |

Regarde derrière une œuvre si j'y suis.



22 | Q606 |

Si tu continues ta visite par le restaurant, n'oublie pas que c'est aussi un lieu où l'art peut être présent.



23 | B781 |

Choisis une seule œuvre. Organise le concours de celui qui la regarde le plus longtemps.

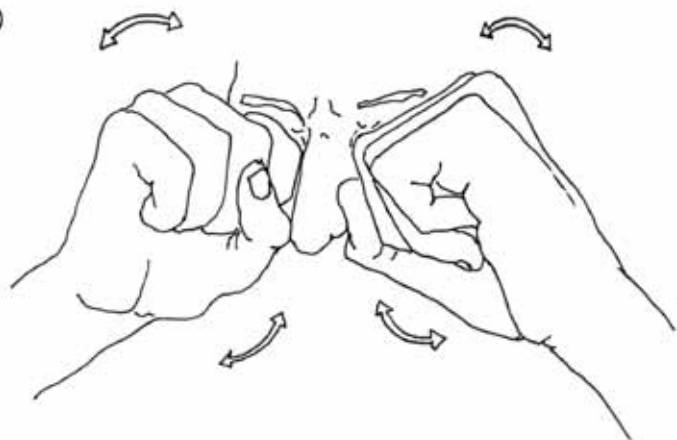


1. Regarde une œuvre.
2. Frotte-toi les yeux pendant 5 minutes.
3. Regarde à nouveau l'œuvre.

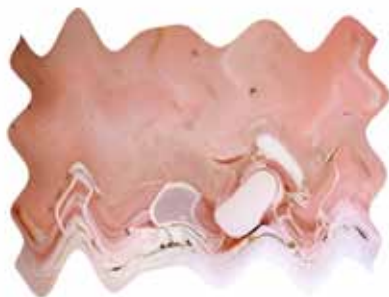
①



②



③

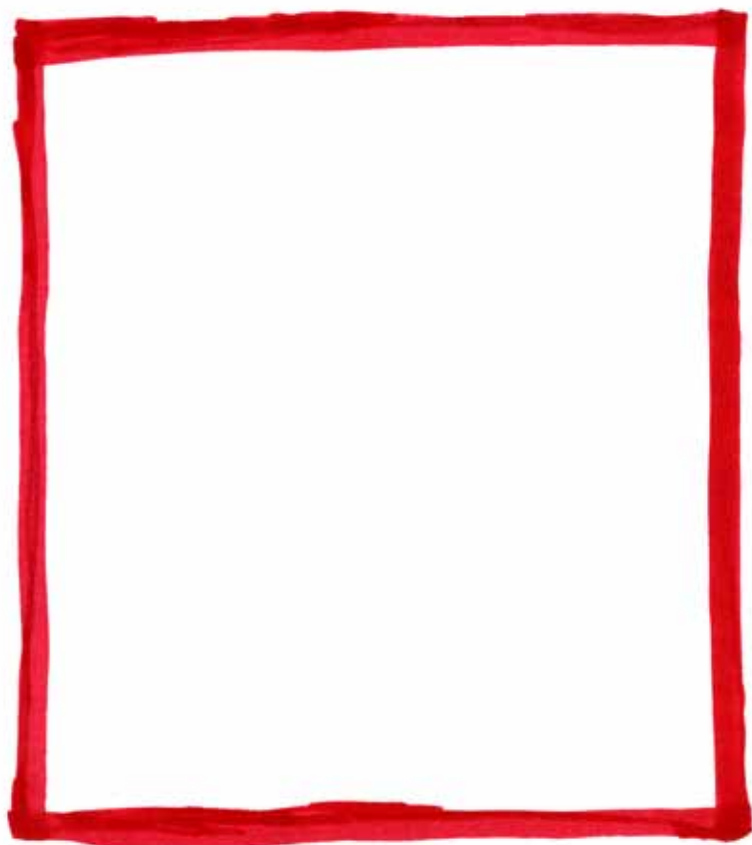


Regarde les œuvres vraiment comme tu les vois quand tu es en groupe. Demande-toi si ce n'est pas une nouvelle œuvre.



26 | G721 |

Trouve l'œuvre la plus grande du musée et fais en sorte de la faire rentrer dans le cadre ci-dessous.

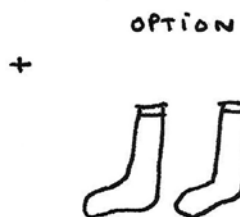


27 | F777 |

Trouve une bonne position pour regarder un tableau.



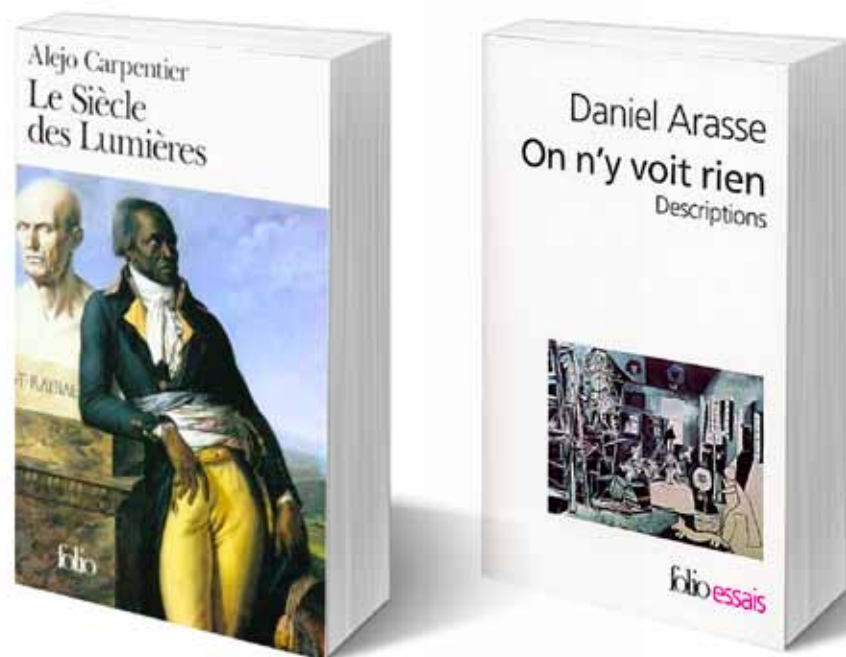
**Si ton hygiène corporelle te le permet,
retire tes chaussures pour regarder les œuvres.**



Regarde-toi regarder.



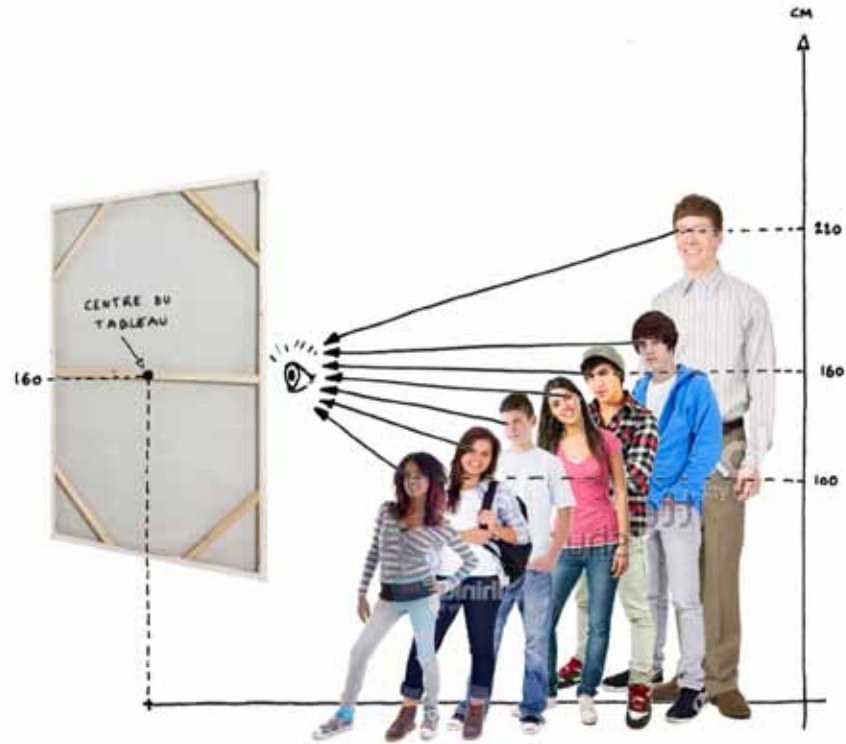
Au centre de documentation, laisse-toi tenter par des associations hasardeuses.



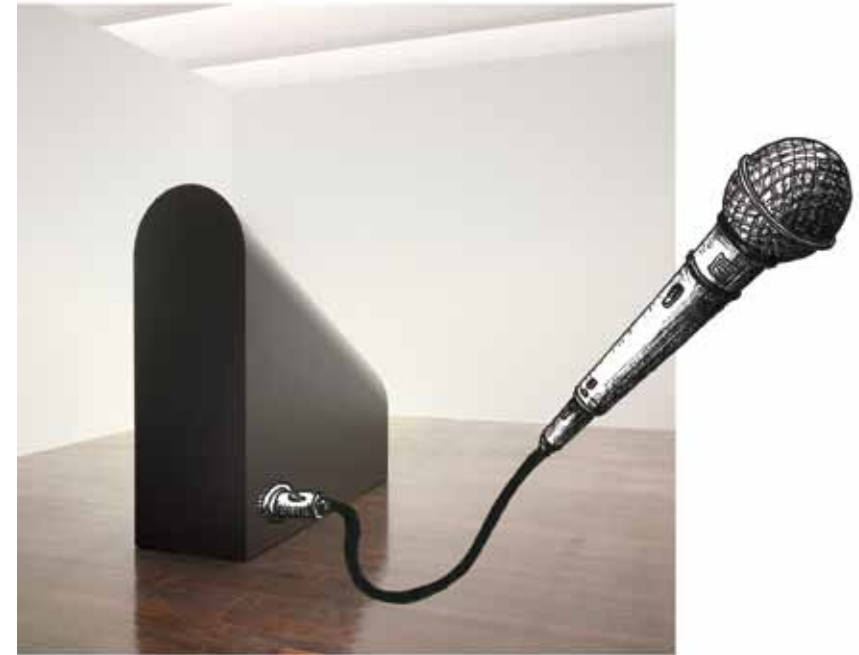
Imagine une manière intéressante de matérialiser ton cheminement dans le musée.

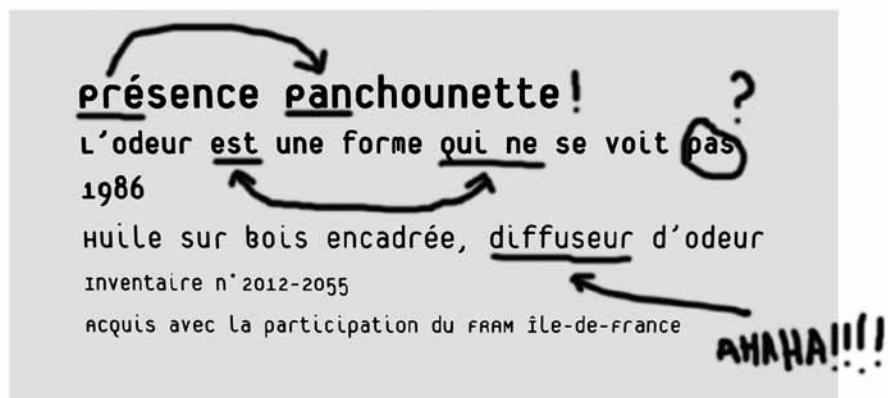


**En groupe, organisez-vous par ordre de taille pour ne rien manquer de l'œuvre.
Si vous êtes contre l'ordre, rendez-vous page 25.**



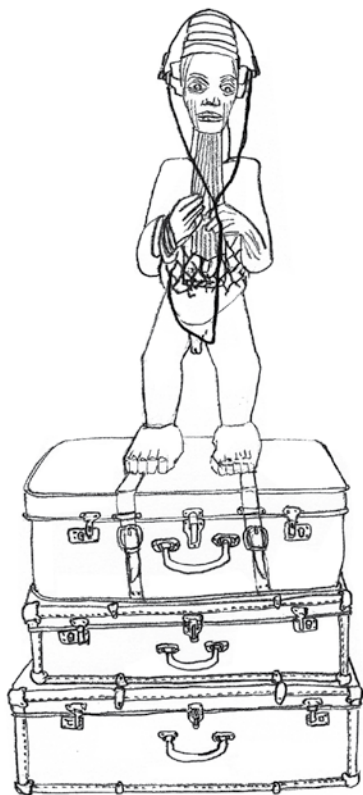
Choisis une œuvre puis décide de la bande son qui va avec.



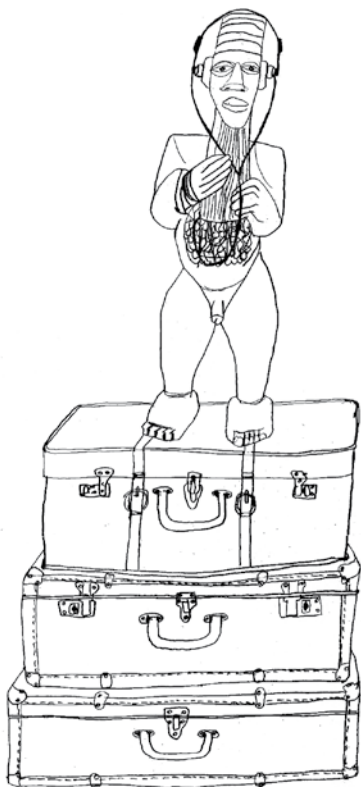


Regarde une œuvre de la collection et demande-toi si ton voisin voit la même chose que toi.

a.



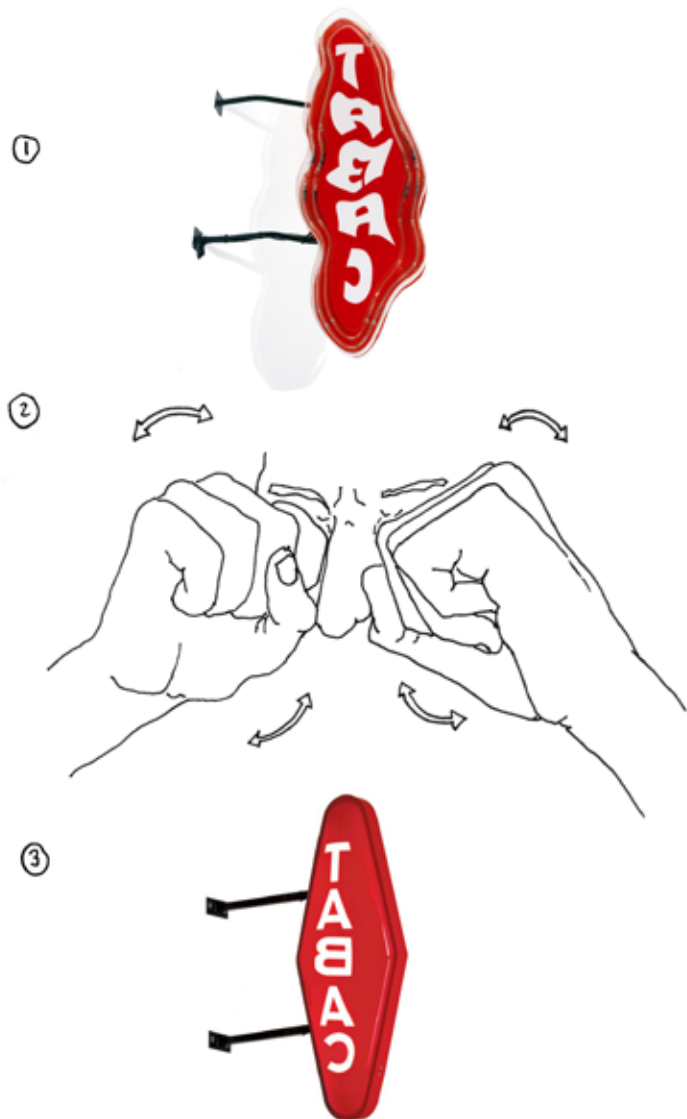
b.



Sens une œuvre.



1. Regarde une œuvre.
2. Frotte-toi les yeux pendant 5 minutes.
3. Regarde à nouveau l'œuvre.

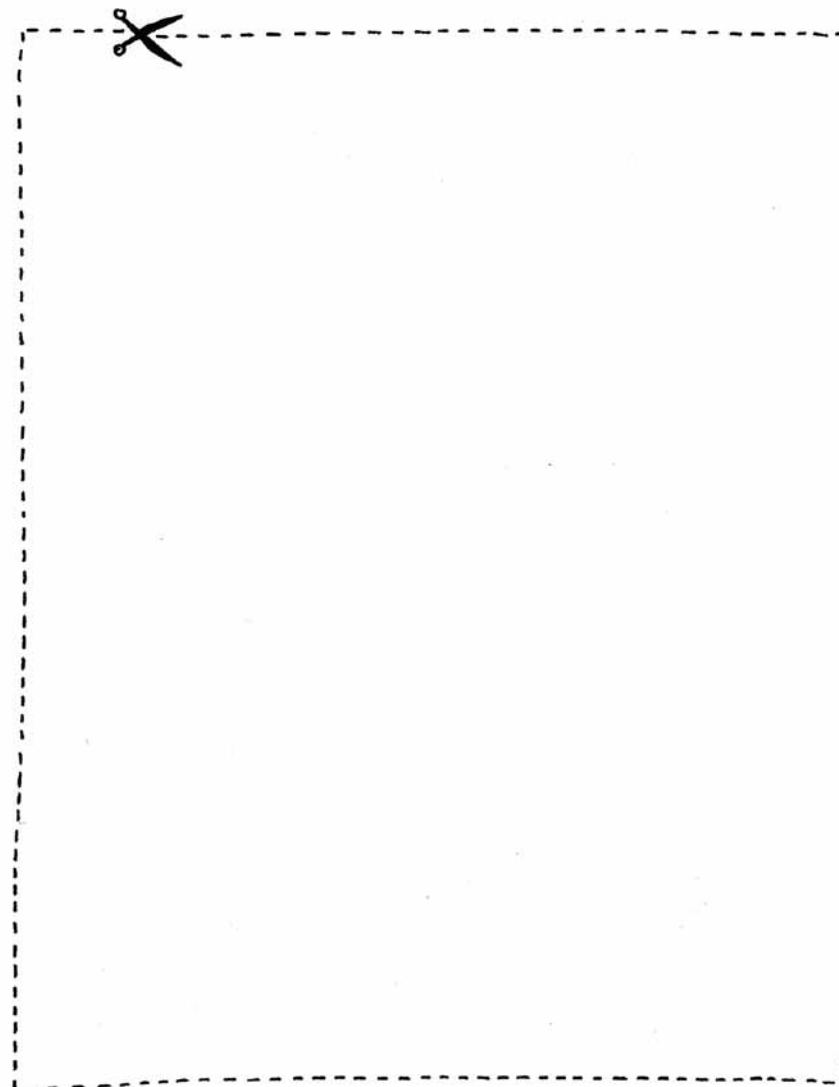


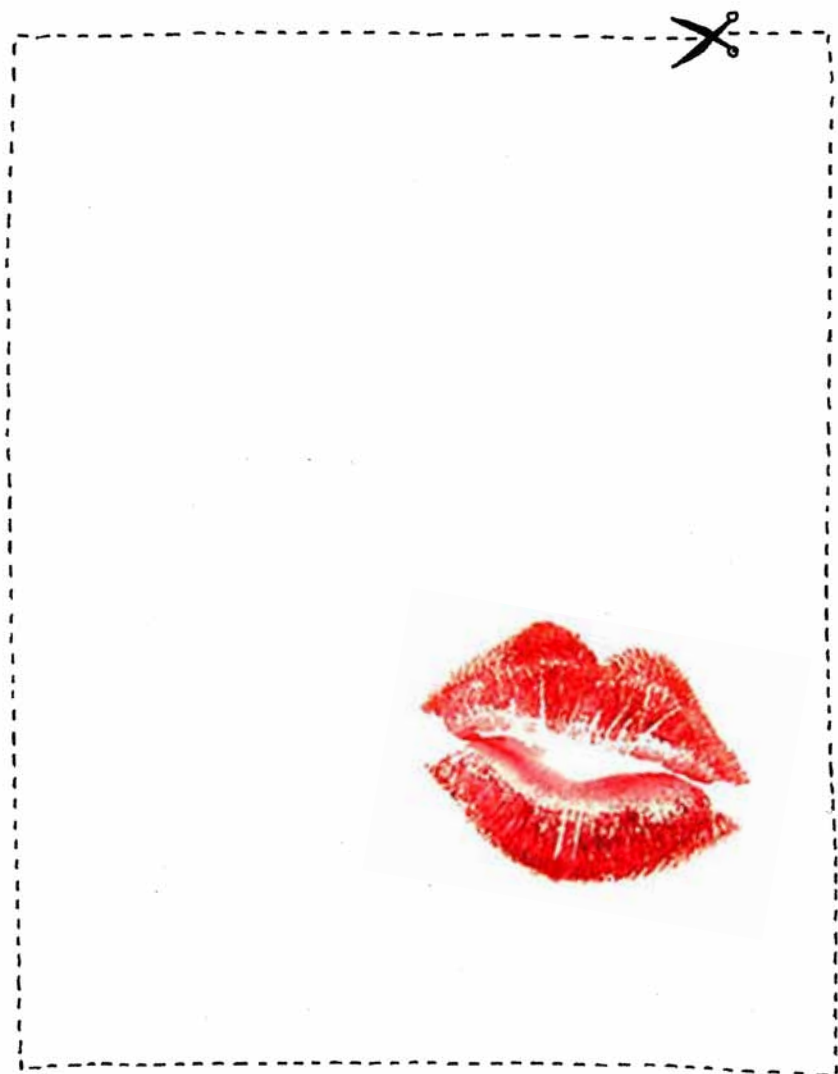
Assieds-toi là où tu te trouves actuellement et prends une pause bien méritée.





Laisse un indice derrière toi dans le musée
pour les futurs visiteurs.





Inventaire des œuvres reproduites ou citées dans ce cahier

p.7

Pierre ARDOUVIN (Crest, 1955)
Holidays, 1999. Installation mixte. Voiture brûlée, pont tournant, canons à lumière, bande sonore, globes lumineux, moquette. 160 x 900 x 1200 cm.* Acquis avec la participation du FRAM Île-de-France. Inv.: 2008-1135. © Adagp, Paris 2015

Rainier LERICOLAIS (Châteauroux, 1970)
Forma, 2010. Bois laqué, structure en bois, parpaings. 225 x 160 x 147 cm.* Acquis avec la participation du FRAM Île-de-France. Inv.: 2013-2109. © Adagp, Paris 2015

Michel de BROIN (Montréal, 1970)
Black Whole Conference, 2005. Installation composée de 74 chaises empilables assemblées par les pieds de manière à former une sphère. Chaque élément assure et partage la stabilité de l'ensemble. Chaises en plastique gris foncé et pieds en métal, système d'attache. Diamètre: 400 cm.* Acquis avec la participation du FRAM Île-de-France. Inv.: 2010-1192.

p.10

Alain SÉCHAS (Colombes, 1955)
Les grands fumeurs, 2007, MAC VAL. Commande pour le jardin Michel-Germa. Deux sculptures monumentales d'un chat et d'une chatte en deux dimensions fumant une cigarette avec un bras articulé relié à un moteur. 380 x 150 x 150 cm. La fumeuse: 366 cm, Le fumeur: 380 cm. Pièces uniques.* Acquis avec la participation du FRAM Île-de-France. Inv.: 2007-1074 (1 à 2)

p.17

Daniel BUREN (Boulogne-Billancourt, 1938)
La cabane éclatée polychrome aux miroirs, 2000. Bois, miroirs, peinture acrylique de quatre couleurs, vinyle auto-adhésif noir. 351 x 351 x 351 cm.* Acquis avec la participation du FRAM Île-de-France. Inv.: 2002-925. © DB - Adagp, Paris 2015

p.19

Alain SÉCHAS (Colombes, 1955)
Les grands fumeurs, 2007, MAC VAL. Commande pour le jardin Michel-Germa. Deux sculptures monumentales d'un chat et d'une chatte en deux dimensions fumant une cigarette avec un bras articulé relié à un moteur. 380 x 150 x 150 cm. La fumeuse: 366 cm, Le fumeur: 380 cm. Pièces uniques.* Acquis avec la participation du FRAM Île-de-France. Inv.: 2007-1074 (1 à 2) © Adagp, Paris 2015

p.24

Jacques MONORY (Paris, 1934)
Opéra intime n°12, de la série « Opéra glacé », 1975. Peinture, Tableau-relief. Huile sur toile, photographies sous plexiglas, impacts de balles. 195 x 260 cm.* Acquis avec la participation du FRAM Île-de-France. Inv.: 2006-1040. © Adagp, Paris 2015

p.25

Jacques VILLEGLÉ (Jacques MAHÉ DE LA VILLEGLÉ, dit, Quimper, 1926)
Paris 22 mai 1963, 1963. Peinture, Collage. Affiches lacérées marouflées sur toile. 52,5 x 68,3 x 2,5 cm.* T.D.S.R.H.G.: Paris 22 mai 1963 (au marqueur noir) Villeglé (au marqueur rouge). Inv.: 1990-409. © Adagp, Paris 2015

p.27

Jean-Luc VERNA (Nice, 1966)
Paramour, 2010. Assemblage. Wall-drawing circulaire bordé de lampes (miroir de loge), dont le sujet central est le logo détourné de la société de production cinématographique Paramount: un sommet montagneux criblé d'étoiles surmonté du mot-image Paramour. Transfert sur médium rehaussé de pastel sec et pierre noire, fixatif, 44 lampes de verre, ampoules et système électriques. Diamètre: 400 cm.* Acquis avec la participation du FRAM Île-de-France. Inv.: 2011-2031. Production MAC VAL

p.33

Delphine COINDET (Albertville, 1969)
Tunnel, 2009. Fibre de verre, bois, résine epoxy, peinture noire mate. 170 x 60 x 200 cm.* Acquis avec la participation du FRAM Île-de-France. Inv.: 2009-1156. © Adagp, Paris 2015

p.34

PRÉSENCE PANCHOUNETTE.
(Collectif d'artistes créé à Bordeaux en 1969, dissous en 1990)
L'odeur est une forme qui ne se voit pas, 1986. Bordeaux. Huile sur bois signée «Huet», encadrée, diffuseur d'odeur. 42,7 x 38 cm. 31,7 cm + (diffuseur 11 cm variable).* Acquis avec la participation du FRAM Île-de-France. Inv.: 2012-2055.

p.35

Jean DUBUFFET (Le Havre, 1901 - Paris 1985)
Chaufferie avec cheminée, 1996 (maquette 1970). Carrefour de la Libération à Vitry-sur-Seine (Val de Marne). Résine d'époxy armée de fibres de verre et d'une structure métallique interne, avec peinture polyuréthane. Hauteur: 14 m. Base: 4,55 x 4,15 m. Commande du Conseil général du Val-de-Marne dans le cadre du 1% artistique.

p.36

PRÉSENCE PANCHOUNETTE.
(Collectif d'artistes créé à Bordeaux en 1969, dissous en 1990)
Bateke (Walkman), 1985. Sculpture composée de 5 éléments (3 valises, 1 statuette, 1 walkman). Les 3 valises sont superposées par dimensions décroissantes, la sculpture en bois est posée au sommet de l'empilement. Les charnières métalliques de la valise centrale reposent sur les baguettes en bois de la valise bleue (à garder pour prévenir les risques de déformation). Bois patiné, grillage, valises en carton peint, walkman. 158 x 80 x 55 cm.* Acquis avec la participation du FRAM Île-de-France. Inv.: 2012-2052 (1-4). © Droits réservés

p.38

Franck SCURTI (Lyon, 1965)
Enseigne Tabac, 2003. 1/3. Série des « Refets ». Enseigne néon. 175 x 105 x 21,5 cm.* Acquis avec la participation du FRAM Île de France en 2004. Inv.: 2004-989. © Adagp, Paris 2015

**Le Cahier du musée est une production
de l'équipe des publics du MAC VAL**

**Sous le haut patronage de Nicolas Hoffman
Instructions : Julien Berthier et Thomas Mailaender
Conception graphique : Designers anonymes
Imprimerie Grenier, Gentilly, avril 2015
Erratum : Page 39 : il fallait bien lire K826 et non O056
(la scène décrite se déroulant bien en Italie
et non en Espagne)**

ISBN : 978 2 916324 84 5



